

Επικοινωνία & συμμετοχή:

Αν είστε κάτοικος, απόδημος, επιχειρηματίας που δραστηριοποιείται στην περιοχή, ή φίλος της, και επιθυμείτε να συμβάλετε στην ανάπτυξή της, μπορείτε να ενημερώνεστε και να συμμετέχετε δυναμικά στις Επιτροπές και Εκδηλώσεις του Σχεδίου.

Για περισσότερες πληροφορίες επικοινωνήστε στο:

E-mail: krasochorialdpp@gmail.com

Facebook page: Local Development Pilot Project for the Winevillages of Limassol

www.winevillagesldpp.org

Τμήμα Πολεοδομίας
και Οικήσεως
Υπουργείο Εσωτερικών

Κινύρα 5-6,
1107 Λευκωσία.

Τηλέφωνο: 22408210

Φαξ: 22408262

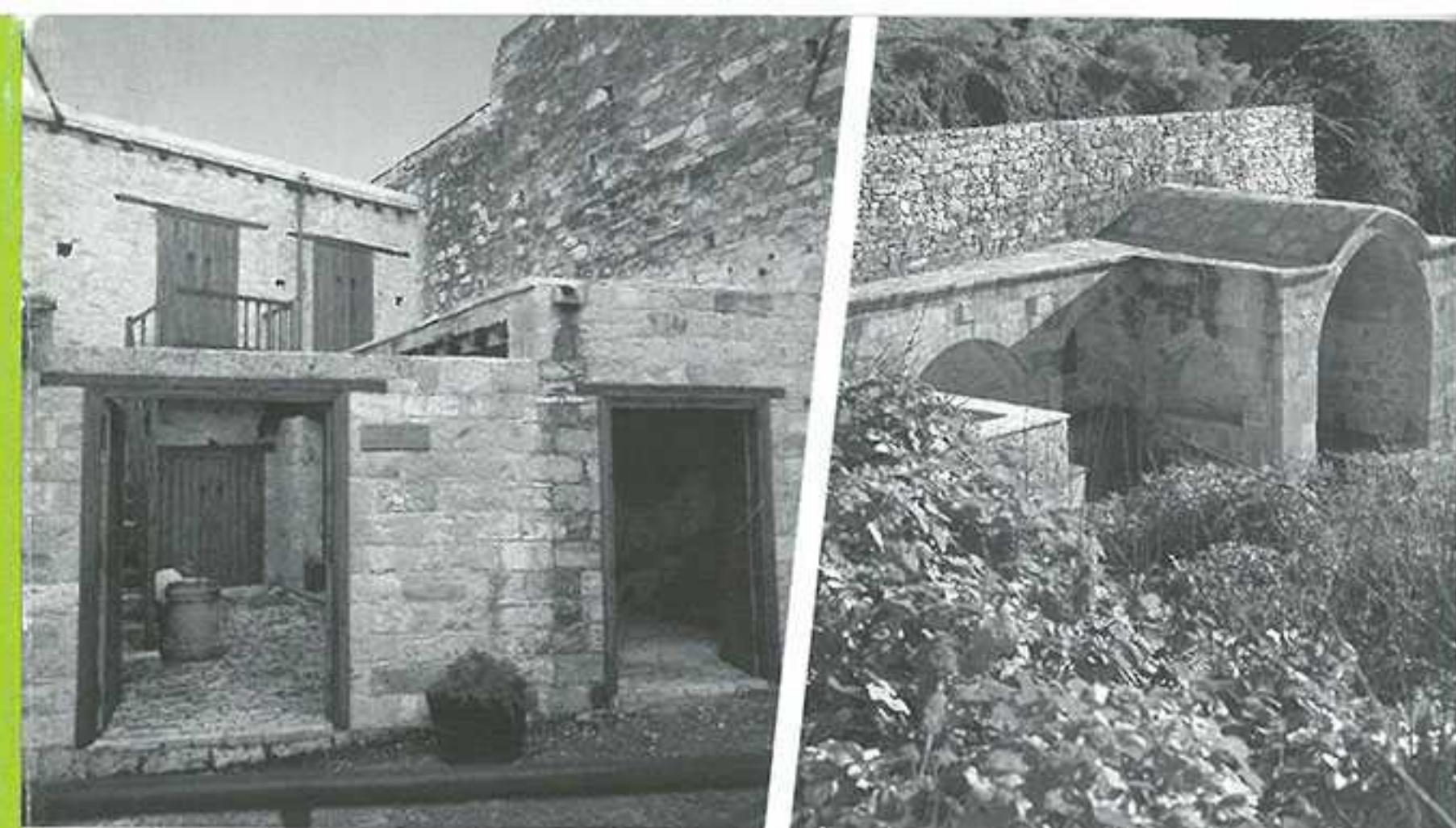
<http://www.moi.gov.cy>



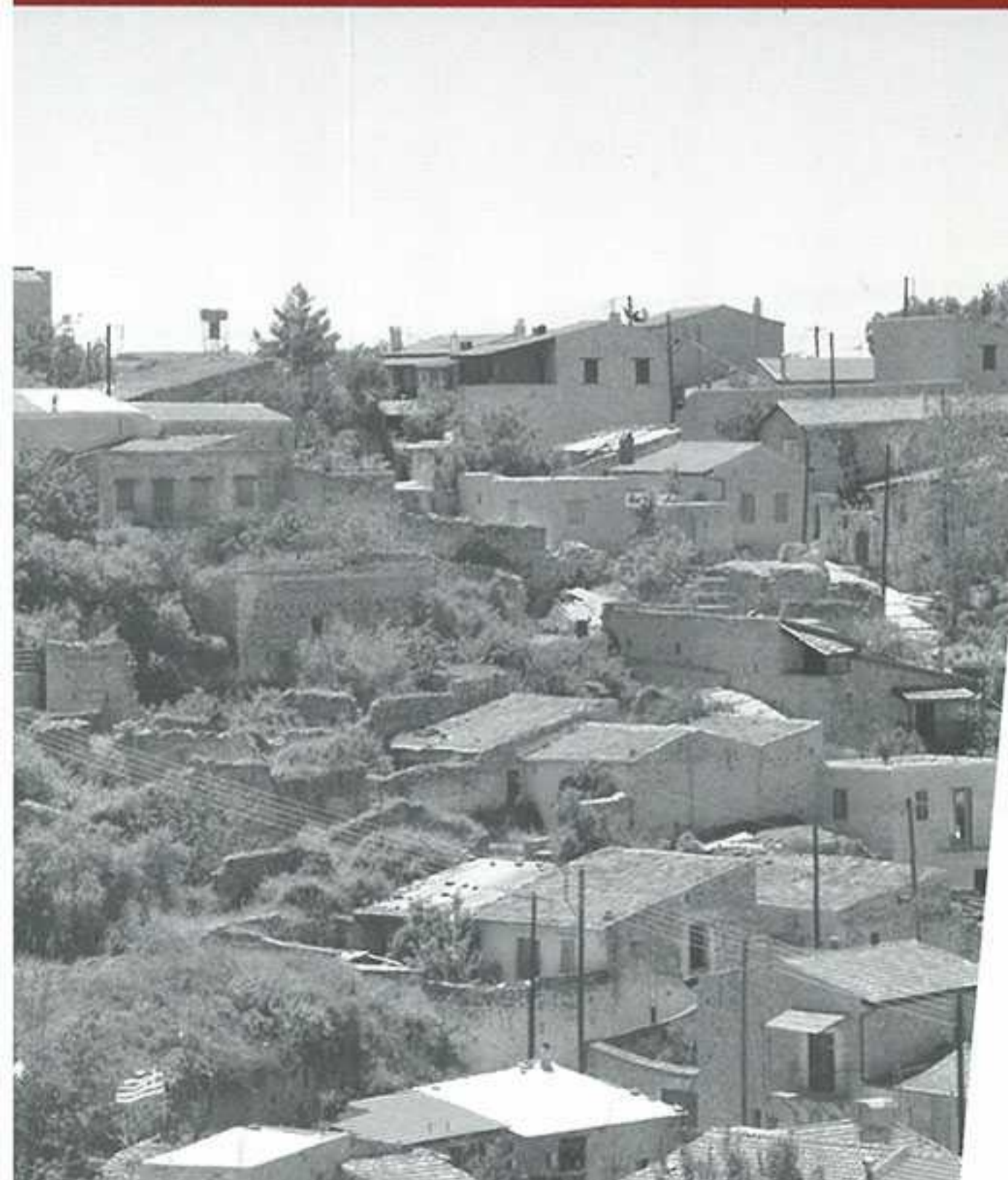
Με τη χορηγία του
Συμβουλίου της Ευρώπης

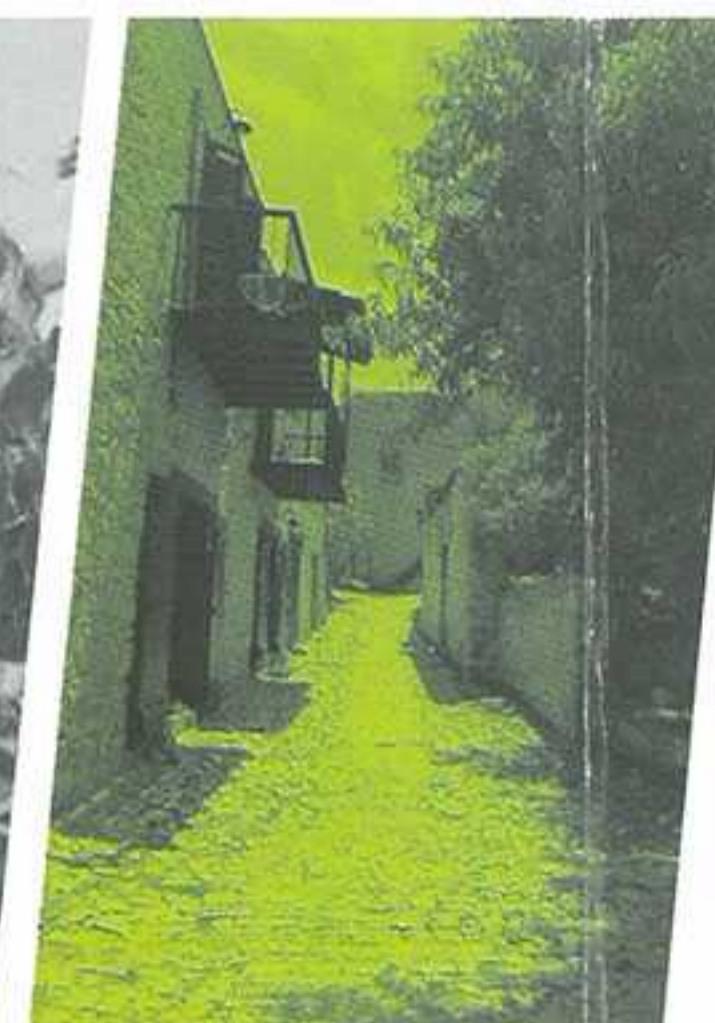
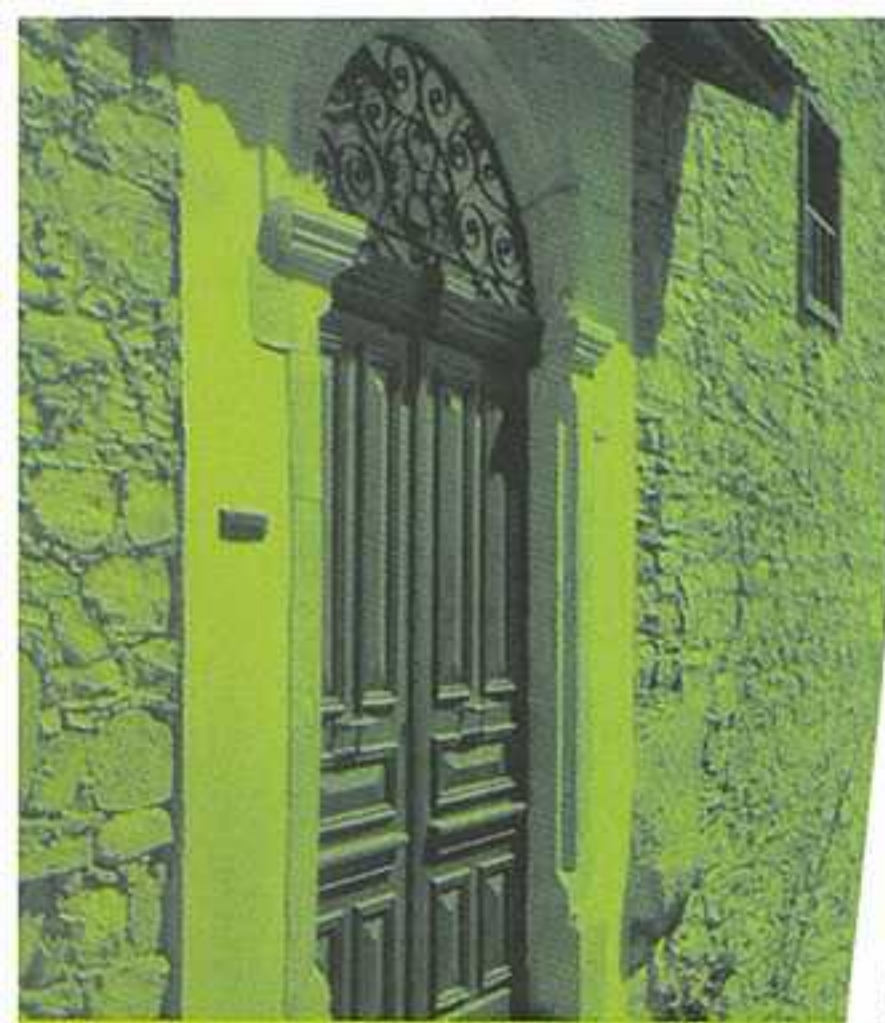


Με τη συνεργασία της
Αναπτυξιακής Εταιρείας Τροόδους



Πιλοτικό
Τοπικό
Αναπτυξιακό
Σχέδιο
Κραγοχωριών
Λεμεσού





Όραμα Ανάπτυξης...

Η τοπική κοινωνία, οι Τοπικές Αρχές και οι εμπλεκόμενοι κρατικοί και ημικρατικοί φορείς συνέλαβαν το Όραμα και διαμορφώνουν τη Στρατηγική για την περιοχή των Κρασοχωριών που συνοψίζεται στα ακόλουθα:

- Άγιος Αμβρόσιος
- Άγιος Θεράπων
- Άρσος
- Βάσα Κοιλανίου
- Βουνί
- Γερόβασα
- Δωρά
- Κισσούσα
- Κοιλάνι
- Λόφου
- Μαλιά
- Όμοδος
- Πάνω Κυβίδες
- Πάχνα
- Ποταμιού

Το Πιλοτικό Τοπικό Αναπτυξιακό Σχέδιο Κρασοχωριών Λεμεσού, εκπονείται από το Τμήμα Πολεοδομίας και Οικήσεως (Υπουργείο Εσωτερικών) σε συνεργασία με το Συμβούλιο της Ευρώπης, κυβερνητικά τμήματα, ημικρατικούς Οργανισμούς, Τοπικές Αρχές και άλλα οργανωμένα σύνολα και περιλαμβάνει τις 15 κοινότητες των Κρασοχωριών.



Το Πιλοτικό Τοπικό Αναπτυξιακό Σχέδιο Κρασοχωριών Λεμεσού

- Διευκολύνει το διάλογο/συνεργασία μεταξύ των δημόσιων φορέων και της τοπικής κοινωνίας στη λήψη αποφάσεων.
- Προάγει την ολοκληρωμένη ανάπτυξη, διασφαλίζοντας έτσι την κοινωνική συνοχή, αλληλεγγύη και την ποιότητα ζωής.
- Αναδεικνύει τη φυσική και πολιτιστική κληρονομιά, επιδιώκοντας τη βιώσιμη ανάπτυξη και την ανάδειξη της ταυτότητας.

Έχοντας ως στόχο την ανάπτυξη και τη συνεργασία μεταξύ των φορέων και των κατοίκων της περιοχής, το Σχέδιο αυτό προωθεί διάφορες δράσεις και έργα τα οποία μπορούν να προταθούν όχι μόνο από τις Τοπικές Αρχές αλλά και από τους κατοίκους της περιοχής.

Τα έργα αυτά θα υλοποιούνται από τις διάφορες επιτροπές που δημιουργήθηκαν με στόχο τη συμμετοχή του κοινού στην πορεία του Σχεδίου:

1. Επιτροπή Εκδηλώσεων και Επικοινωνίας
2. Επιτροπή Εκπαίδευσης
3. Τεχνική Επιτροπή

- Συνεργασία
- Ενίσχυση, αξιοποίηση και ανάδειξη της ταυτότητας των Κρασοχωριών
- Ενίσχυση της επιχειρηματικότητας με έμφαση στον αγροτουρισμό και στη μεταποίηση του σταφυλιού
- Αποκατάσταση του περιβάλλοντος και ανάπτυξη της αμπελουργίας
- Ανάπτυξη υποδομών
- Προστασία και ανάδειξη της αρχιτεκτονικής κληρονομιάς
- Μείωση της εγκατάλειψης